



Pour un avenir sans  
plastique  
En route vers une société  
« Zéro déchet »



30 janvier 2019



LE GOUVERNEMENT  
DU GRAND-DUCHÉ DE LUXEMBOURG  
Ministère de l'Environnement, du Climat  
et du Développement durable

Administration de l'environnement



## ➤ Situation actuelle en matière de gestion des déchets:

- Quantités de déchets plastiques (2016):
  - Collectes séparées hors PMC: 23.250 to
  - Collectes séparées dans le cadre des PMC: 3.900 to
  - Déchets plastiques dans les déchets ménagers résiduels: 21.840 to (2014)



## ➤ Situation actuelle en matière de gestion des déchets:

- Déchets plastiques dans les déchets résiduels
  - Analyses des déchets ménagers **2013/14**:

### Sortierfraktionen

04 Folien  
05 Flaschen/Flakons  
06A Becher  
06B Blister  
07 EPS  
08 Sonstige Kunststoffe  
Total (Stoffgruppe 2)

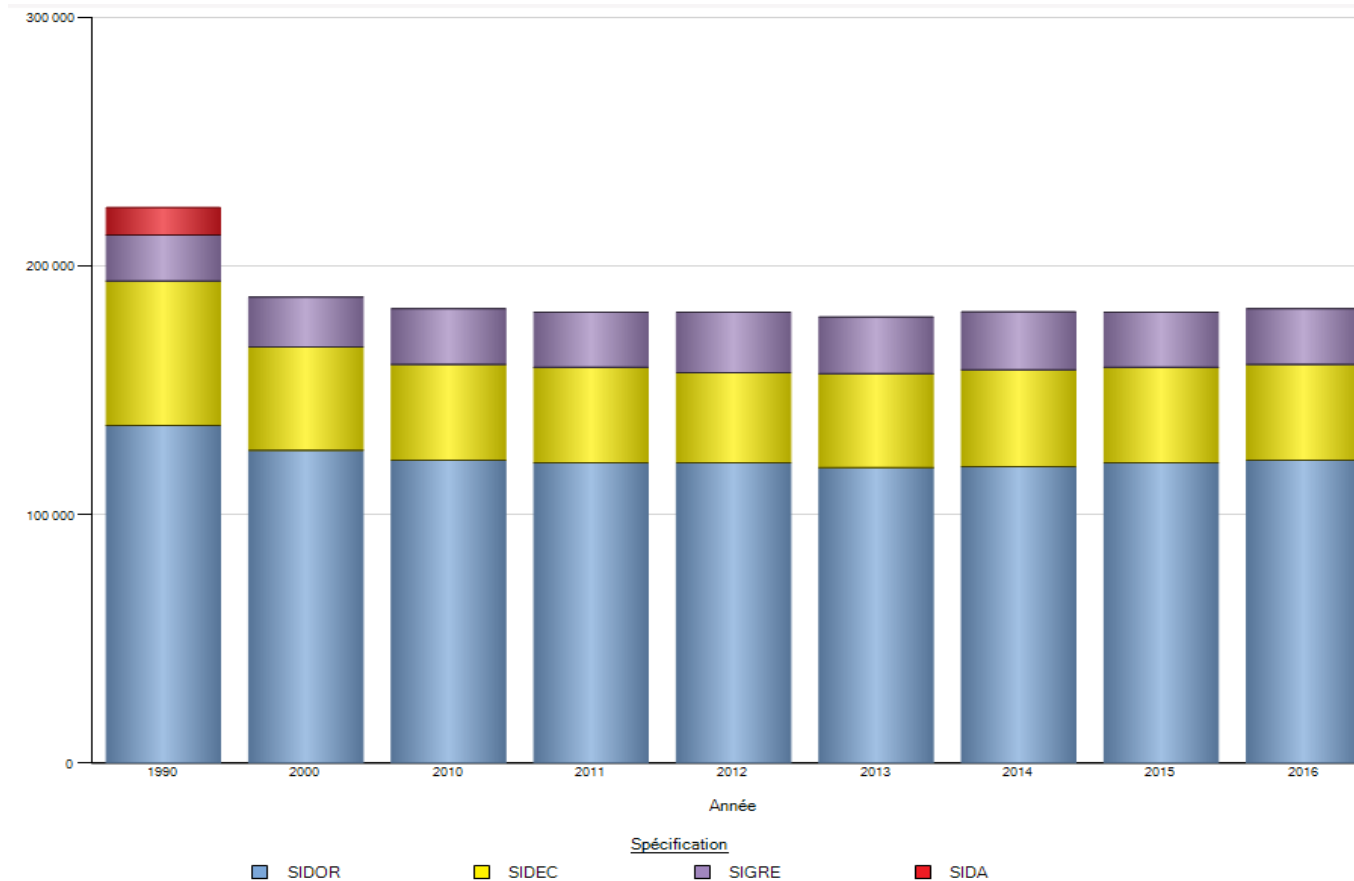
### Datenentwicklung [kg/E.a]

	RA <sub>2009/10</sub>	RA <sub>2013/14</sub>	
04 Folien	19,05	21,26	↑
05 Flaschen/Flakons	4,36	3,65	↓
06A Becher	7,97	3,39	↑
06B Blister		5,39	
07 EPS	1,23	1,21	↓
08 Sonstige Kunststoffe	5,03	4,84	↓
Total (Stoffgruppe 2)	<b>37,64</b>	<b>39,73</b>	↑

- Augmentation de 5,6% en 4 ans
- Les déchets plastiques représentent 17,8 %-poids et 43,7% vol. des déchets résiduels
- Nouvelle analyse en 2019



## ➤ Evolution déchets résiduels ménagers et assimilés



- Population 1991: 384.400 habitants
- Population 2016: 576.200 habitants (+49,8%)

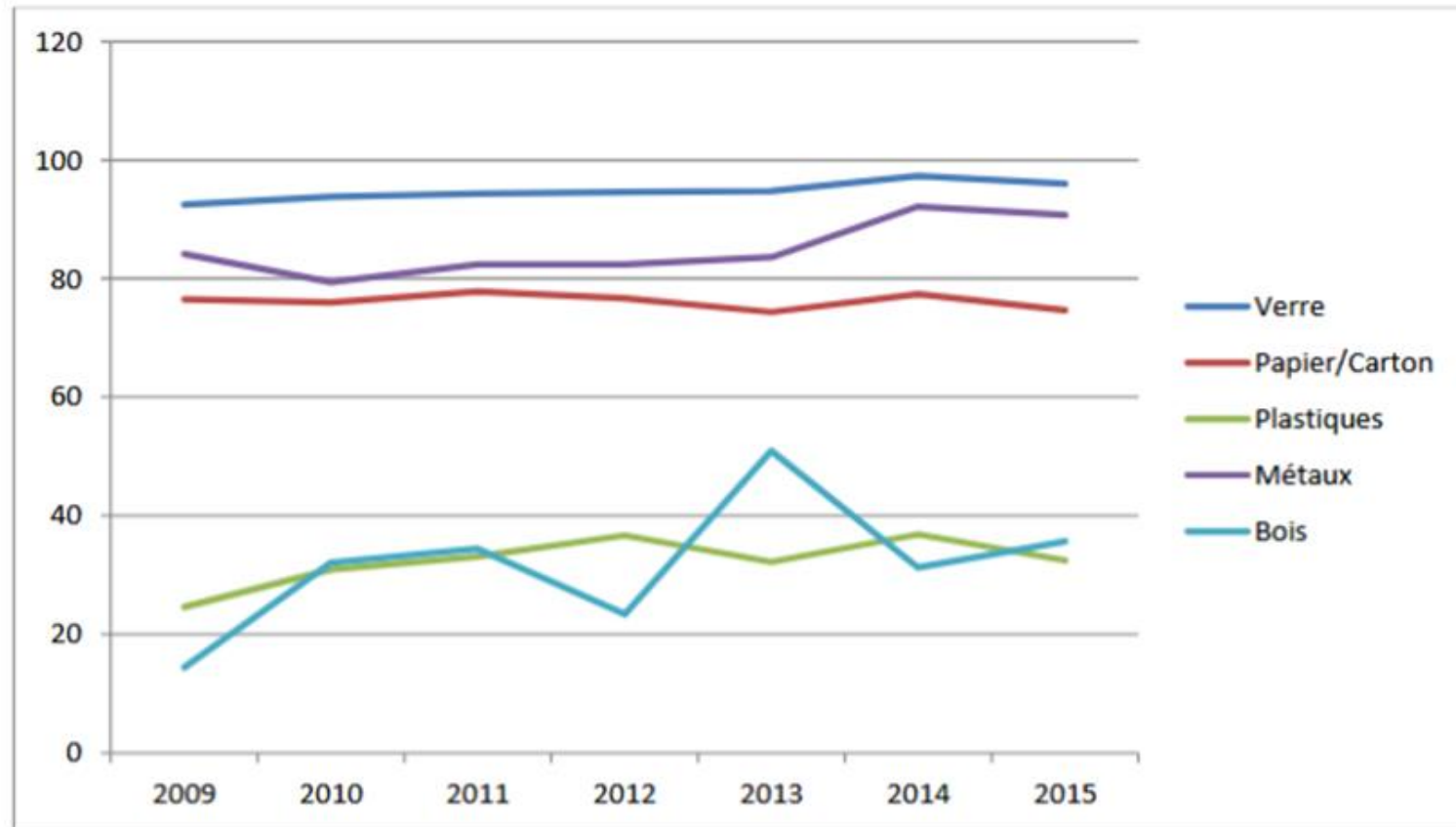


FIGURE 39: EVOLUTION EN % DES TAUX DE RECYCLAGE DES DIFFERENTS TYPES DE DECHETS D'EMBALLAGES (2009-2015)



## ➤ La collecte séparée:

- Le Luxembourg a toujours poursuivi une approche qualité  
Objectif: Recyclage de qualité élevée
- Filières de recyclage dans les pays limitrophes



## ➤ Destination des déchets plastiques d'origine luxembourgeoise:

Allemagne	9.241 to
Belgique	5.815 to
France	5.231 to
Pays-Bas	4.187 to
République Tchèque	335 to
Luxembourg	135 to
Autriche	20 to

## ➤ Le Luxembourg n'a pas été touché par l'interdiction chinoise sur l'importation des déchets plastiques



## ➤ Déchets plastiques de l'agriculture:

- Collecte nationale
- Quantités collectées: 1.108 to (2018)
- Destinataire: AFA Nord (DE – Hohenwestedt)
- Production de régranulat



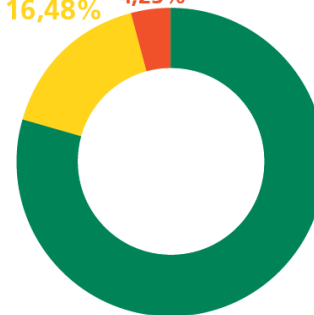
vorher Agrarfolie

nachher Regranulat



## Agrarfolien (Silo, Stretch) - Ressourcenpotential

16,48% 4,23%



79,29%

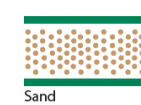


- **Rohstoffpotential:**
  - stoffliche Verwertung
  - Vorbereitung zum Wiedereinsatz
- **Energiepotential:**
  - Herstellung eines Ersatzbrennstoffes
  - energetische Verwertung
- **Beseitigung:**
  - Deponierung
  - Verbrennung
  - Verluste

Rohstoffpotential:



Kunststoff (PE- Regranulat)



Sand



Metalle

Energiepotential:



Kunststoffe



Schlämme





## ➤ Bouteilles PET:

- Collecte Valorlux PMC / centres de recyclage
- Quantités collectées: 3.509 to (2018)
- Destinataires:

*Plastipak Packaging France (Ste Marie la Blanche, F)*

1669,42 to

*Wellman France Recycling (Verdun, F)*

1061,53 to

*Umweltdienste Kedenburg (Beckum, D)*

678,96 to

*Sorepla (Neufchâteau, F)*

82,68 to

*SRH Kunststoffe (Plauen, D)*

16,5 to

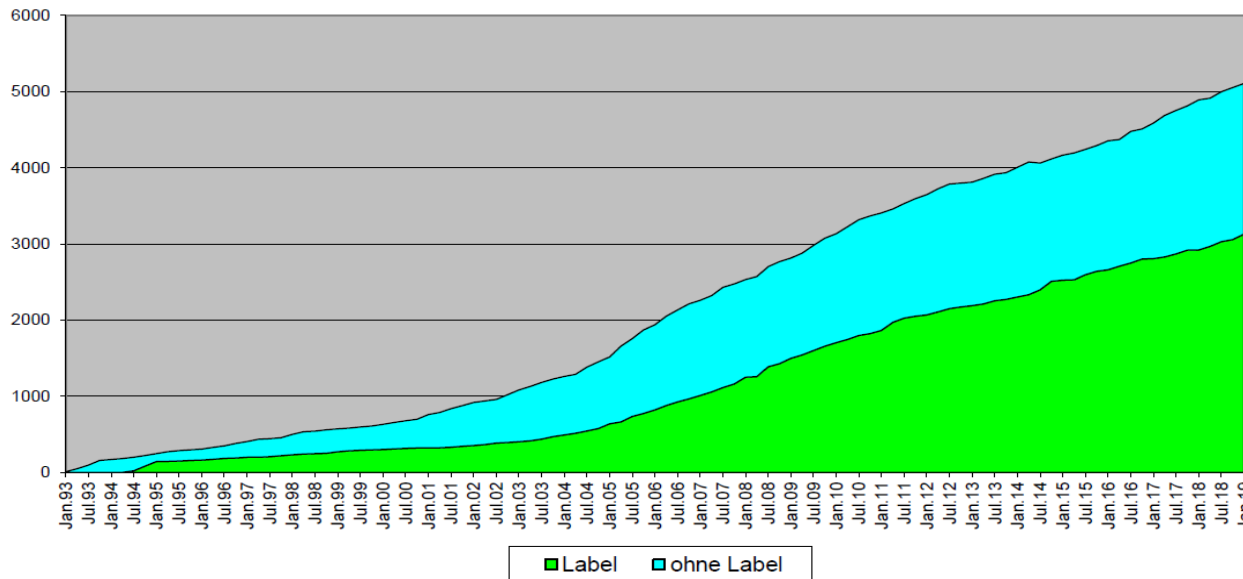
- Production de régranulat
- Reprise d'une partie par Plastipak (Bascharage) pour la production de nouvelles préformes





## ➤ SuperDrecksKëscht fir Betriber

**SuperDrecksKëscht® fir Betriber 01.01.1993-01.01.2019**  
01.01.2019 - 5107 angeschlossen, davon 3129 mit Label



**Label-Priméiert!**

**Fir eng ekologesch  
Offallgestioun**

Mir maache mat -  
Eis Ëmwelt ass et wäert !



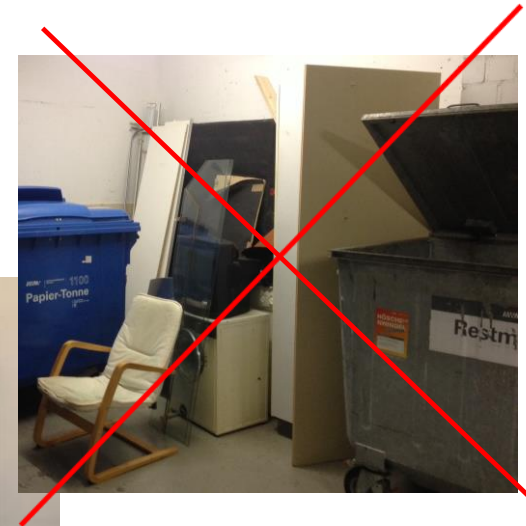
[www.sdk.lu](http://www.sdk.lu)

L'octroi du label de qualité SDK est lié e.a. à la mise en œuvre de mesures concrètes de prévention



## ➤ Donner une visibilité aux ressources:

- Collecte dans les résidences



- S'applique actuellement déjà dans 320 résidences



- Donner une visibilité aux ressources:
  - Collecte dans les centres de recyclage:





## ➤ Donner une visibilité aux ressources:

- Collecte dans les supermarchés:



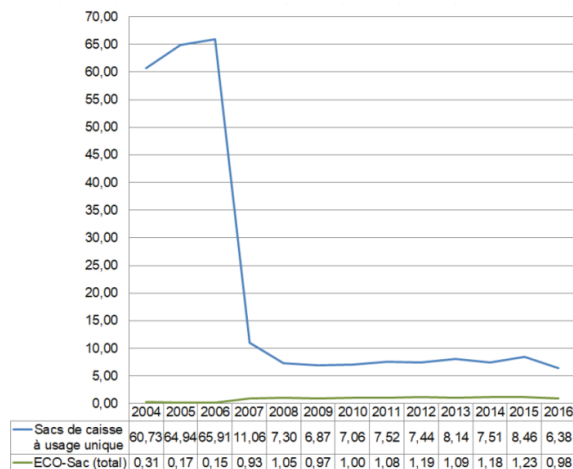


## ➤ Prévention de la consommation de matières plastiques:

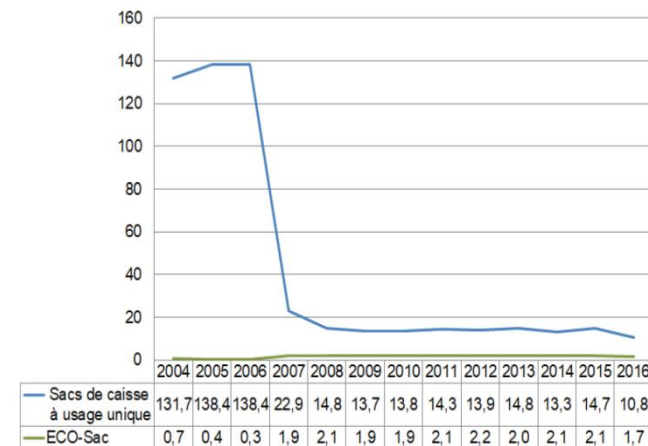
- Projet **Eco-Sac**
- Collaboration entre:
  - Administration de l'environnement
  - Confédération Luxembourgeoise du Commerce
  - VALORLUX



Quantité de sacs en millions



Quantité de sacs par habitant



- Prévention de 500.000.000 sacs plastiques

*(Données concernant les commerces participants au projet)*



## ➤ **Prévention** de la consommation de matières plastiques:

- Projet **EcoBox**
- Récipient consigné à usage multiple pour la restauration
  - Surplus d'aliments (Doggy bag)
  - Take-aways
- Participation:
  - 64 restaurants
  - Lycées, exploitants de cantines
  - Food Truck Festivals
- 20.000 récipients en circulation
- Reprise des récipients inutilisables par le producteur et régranulation



## ➤ **Suites prévues** du projet:

- EcoBox pour:
  - le commerce
  - autres produits





## ➤ **Prévention** de la consommation de matières plastiques:

- Projet IMS « Zéro Single use plastics »
- Objectif:
  - Éliminer les plastiques à usage unique dans les entreprises participantes d'ici fin 2020
- Public cibles:
  - 124 entreprises privées et publiques membres d'IMS – Luxembourg
- Mise en œuvre:
  - Recherche d'alternatives
  - Ateliers d'échange d'expérience
  - Communication aux entreprises
- Comité de pilotage:
  - IMS, MECDD, AEV, SDK, Valorlux







## ➤ Plan national de gestion des déchets et des ressources Transition vers une économie circulaire (2018) - Principes de la gestion des déchets

- La hiérarchie des déchets
- Information en matière de gestion des déchets
- Principe d'autosuffisance et de proximité
- Principe de qualité
- Principe du pollueur-payeur
- Principe de la responsabilité élargie du producteur



## ➤ Initiatives futures:

- Niveau pratique:
  - Proposition d’alternatives réelles aux PUU
  - Déploiement d’informations appropriées
  - Renforcement des collectes séparées
  - Renforcement du principe pollueur – payeur
  - Mise en commun de producteurs et d’utilisateurs de déchets plastiques
  - Application de l’outil « Ressource potential »
  - ....



## ➤ Initiatives futures:

- Niveau formel:

- Transposition directives paquets économie circulaire
  - » Promotion du réemploi et la réparation
  - » Augmentation des taux de recyclage
  - » Application d’incitants économiques
- Transposition de la directive « Plastiques à usage unique » (PUU)
  - » Réduction de la mise sur la marché
  - » Interdiction de certains produits
  - » Mise en place de systèmes REP
  - » ....
- Formalisation de la stratégie « Zero waste Luxembourg »



➤ Merci pour votre attention

