

# Wéi kënnen Natur- an Ëmweltschutz a landwirtschaftlech Interessen zesummebruecht ginn?

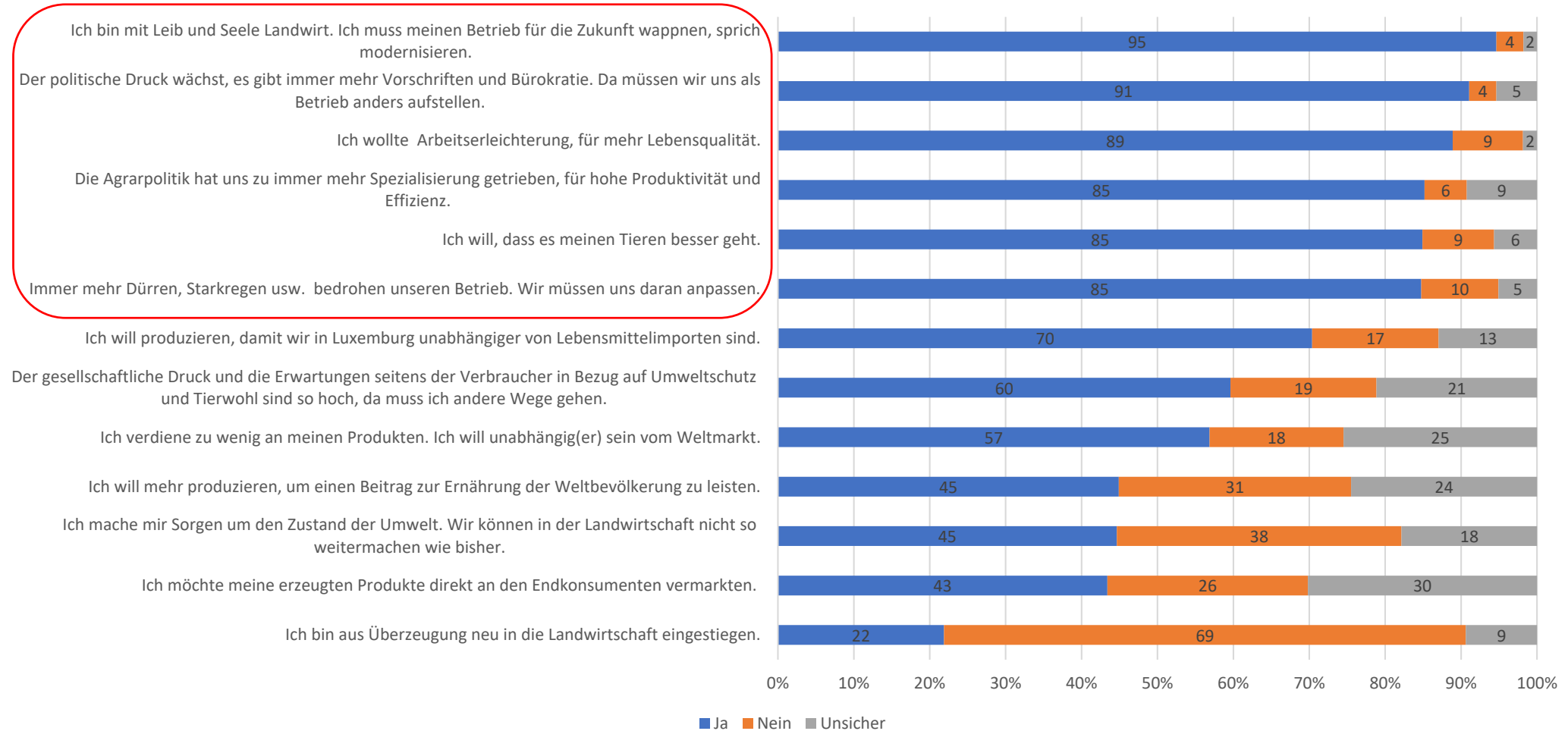
Problemer a Léisungsvirschléi



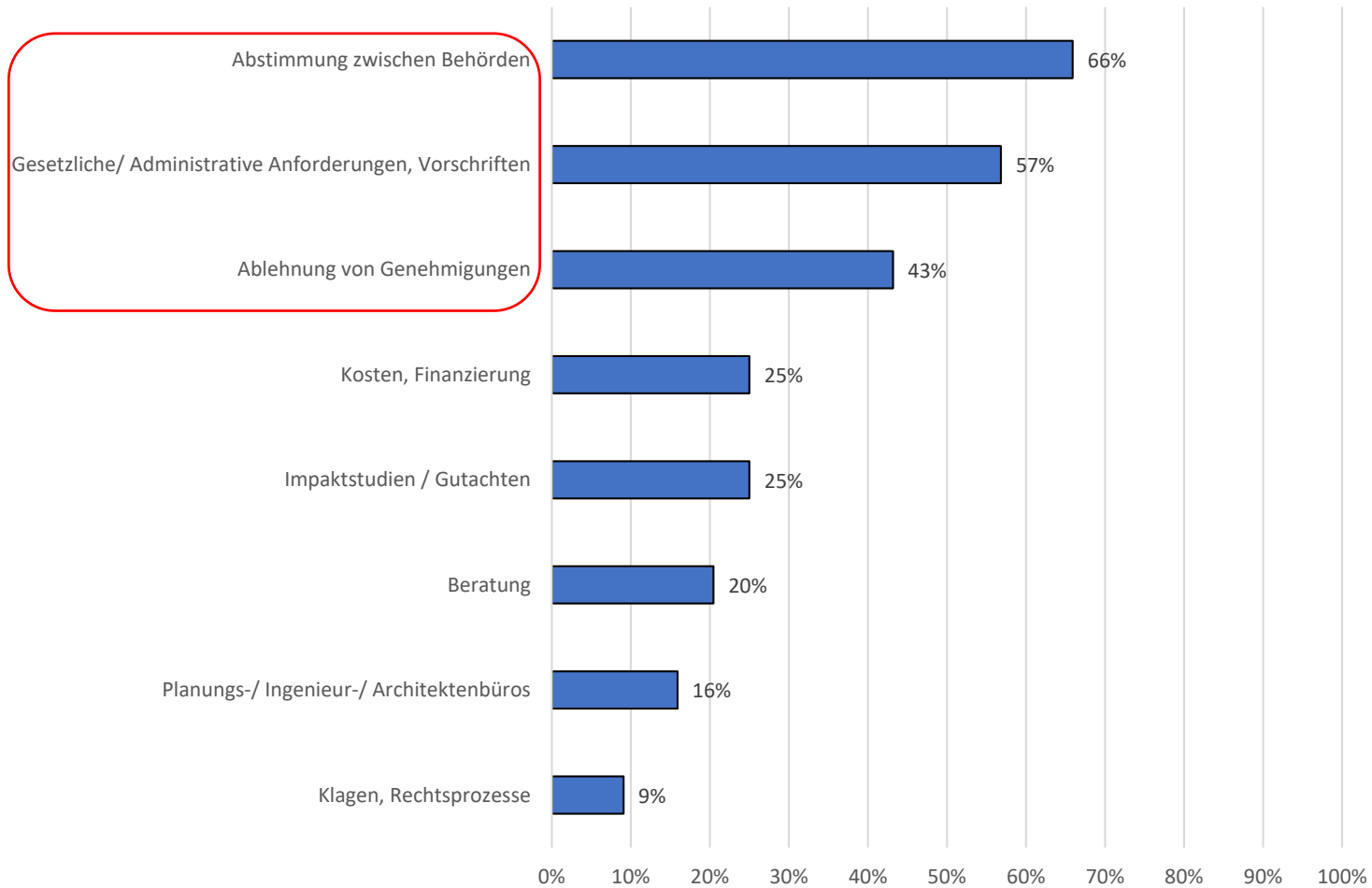
Ergebnisse: Betriebsentwicklung

# Betriebsentwicklung: Gründe und Schwierigkeiten

Was waren oder sind die Gründe für diese Projekte zur Betriebsentwicklung? Welcher dieser Aussagen würden Sie zustimmen?

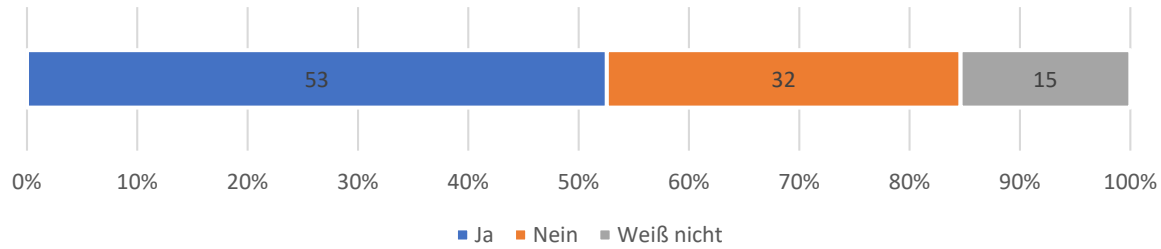


*Projekt- und Betriebsentwicklung: Gab (oder gibt) es Schwierigkeiten in Bezug auf:*

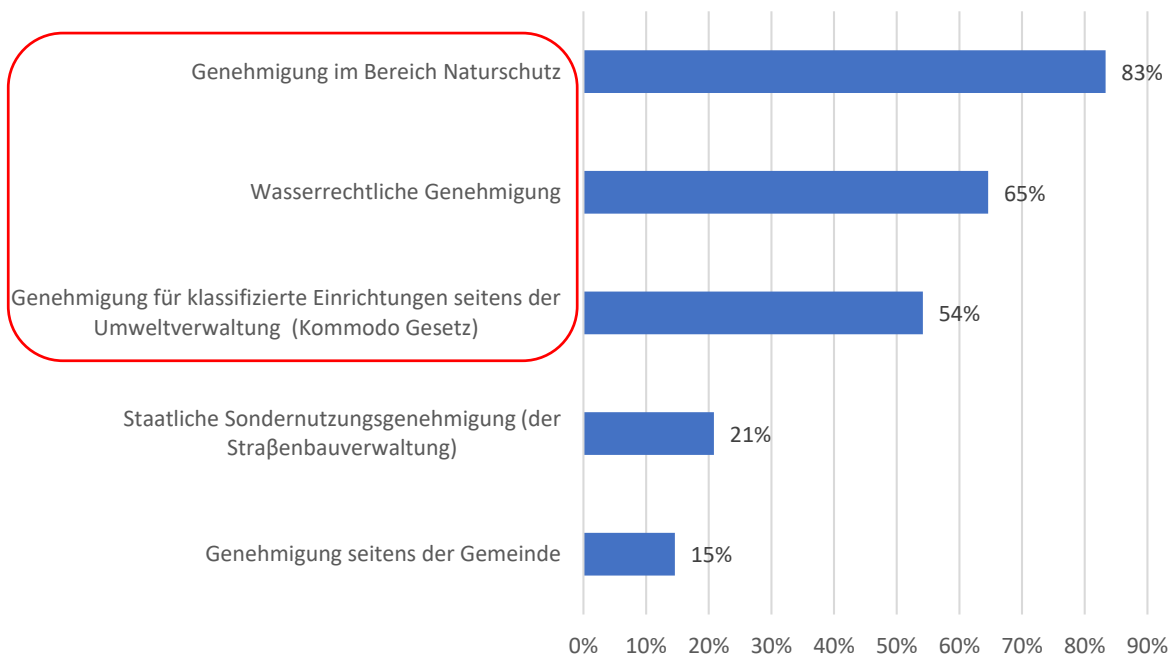


- Hohe bürokratische Hürden
- Fehlende Abstimmung zwischen den Verwaltungen

Sehen Sie Bedarf an ganzheitlicher Betriebsberatung bei der Entscheidung über die Betriebsentwicklung/-ausrichtung und größeren Investitionen?



Bei welchen Genehmigungsverfahren sehen Sie zusätzlichen Bedarf an Beratung oder Unterstützung?



- Zu restriktive Beratung mit Schwerpunkt auf betrieblichen und finanziellen Aspekten

Empfehlungen: Betriebsentwicklung

# A. Ganzheitliche, qualitativ hochwertige Beratung bei der betrieblichen Entwicklung sicherstellen - administrative Hürden bei der Betriebsentwicklung abbauen

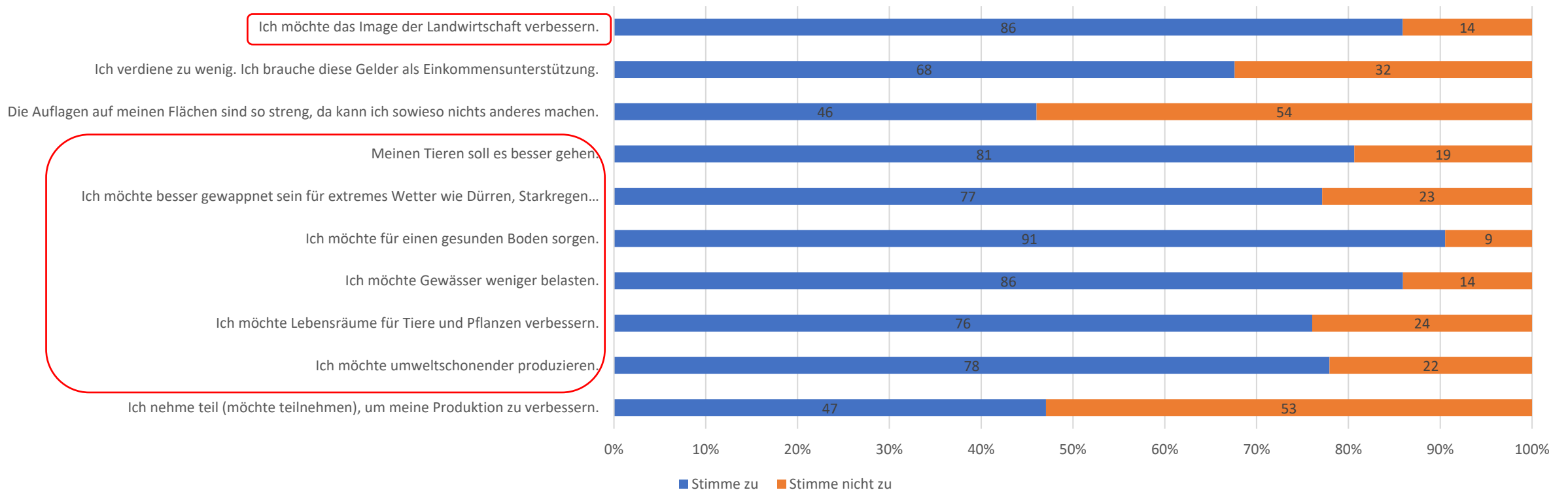
1. Ganzheitliche Beratung bei der Betriebsentwicklung
2. Schaffung einer zentralen Anlauf- und Koordinierungsstelle („guichet unique“)
3. Verabschiedung eines großherzoglichen Reglements für landwirtschaftliche Bauten in der Grünzone

Ergebnisse: Natur- & Umweltschutz-  
maßnahmen

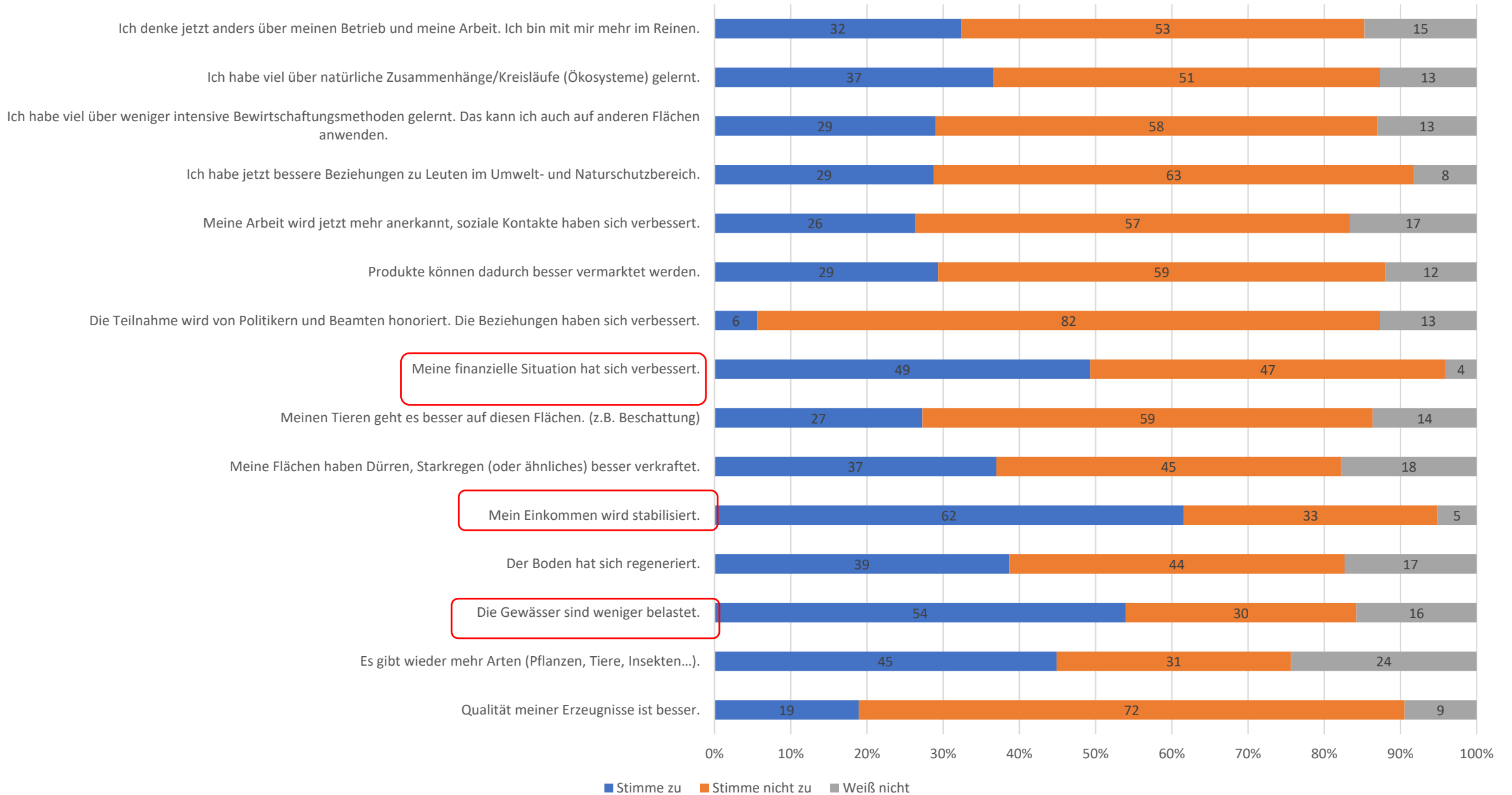


# Klima-, Umwelt- & Naturschutz: Motivation und Bewertung von Programmen und Maßnahmen

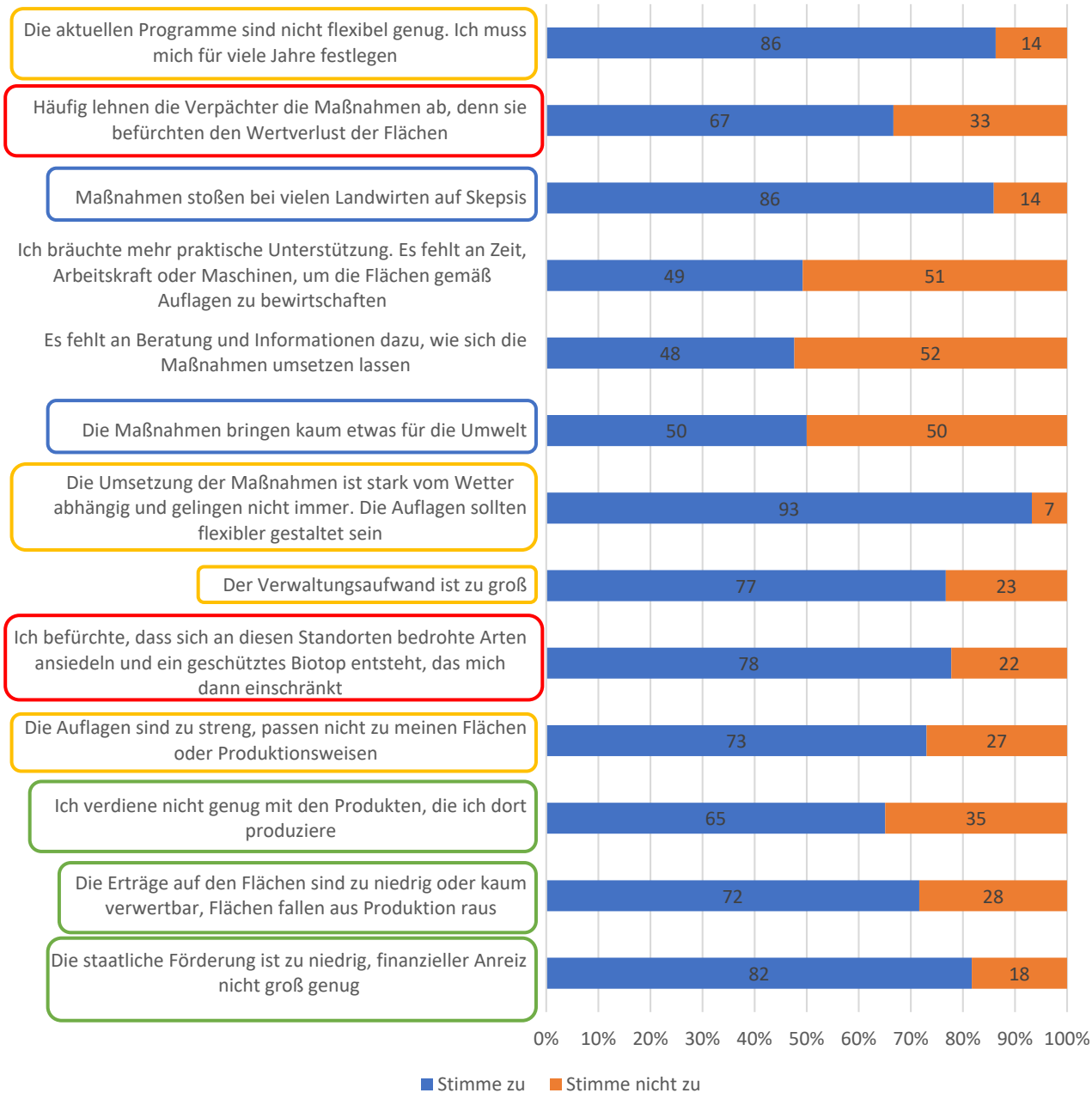
Was sind (oder waren) Ihre Beweggründe, an staatlichen Förderprogrammen teilzunehmen? Welchen dieser Aussagen würden Sie zustimmen:



Welche Vorteile sehen Sie durch die Teilnahme an den staatlichen Förderprogrammen? Welchen dieser Aussagen würden Sie zustimmen:



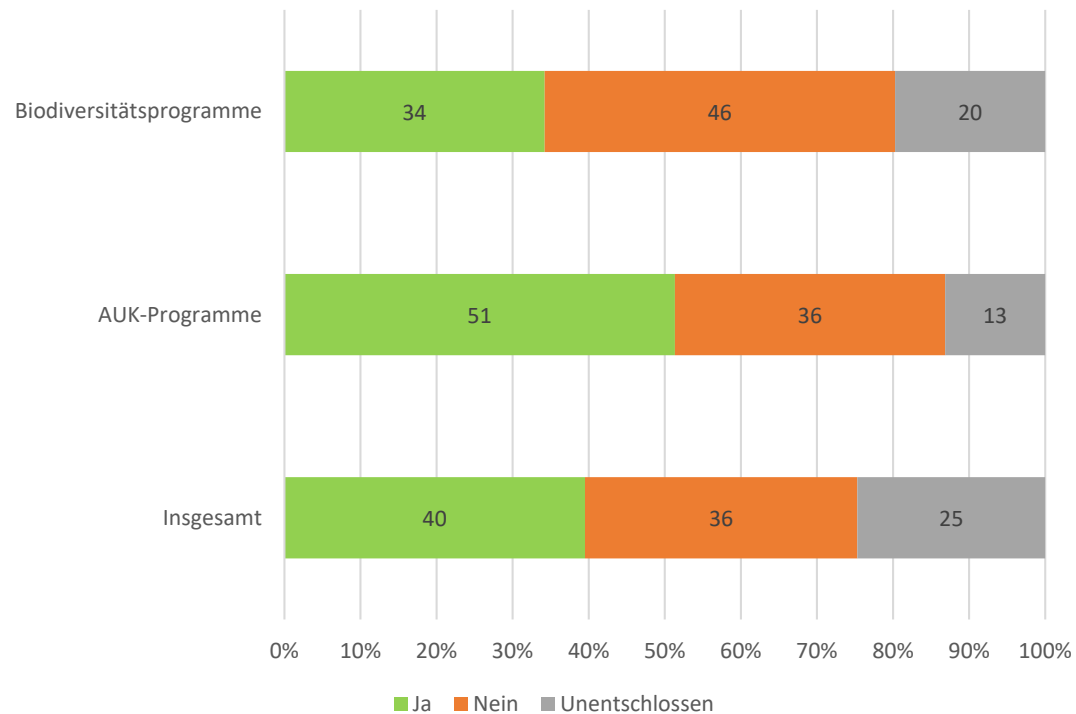
Welche Hürden und Schwierigkeiten sehen Sie bei den staatlich geförderten Maßnahmen (AUK, LPP, Biodiv.): Welchen Aussagen stimmen Sie zu?



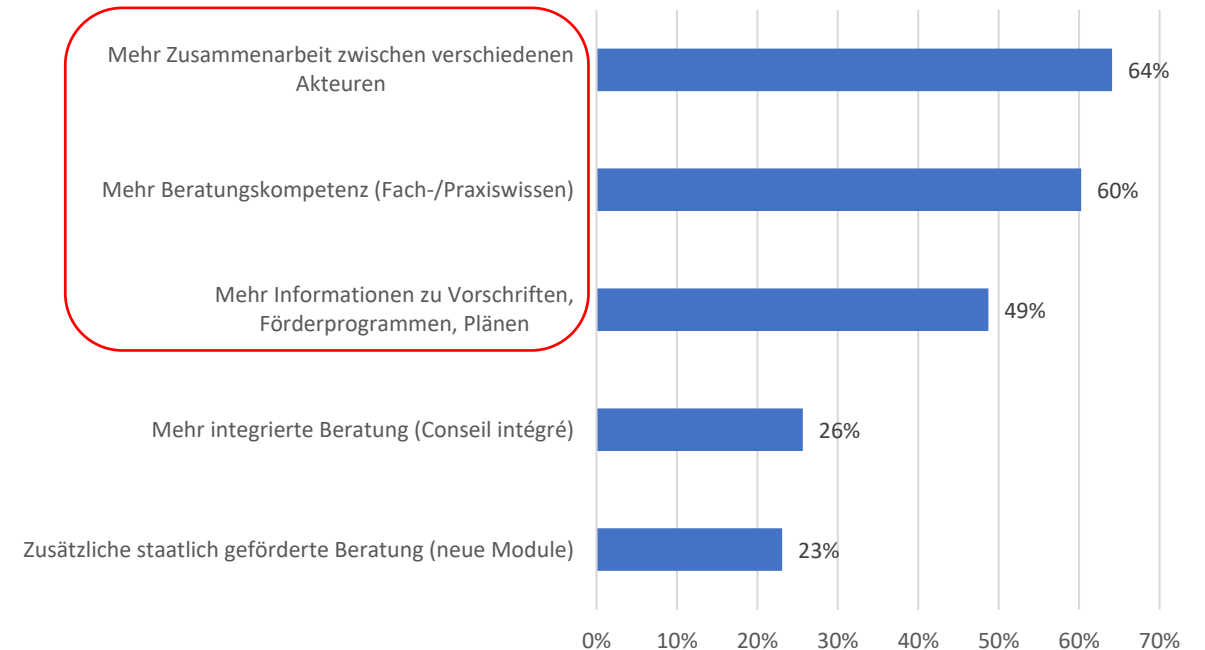
- Zu unflexible regulatorische und bürokratische Anforderungen
- Unzufriedenstellende Orientierung und Höhe der finanziellen Förderung
- “Benachteiligung” von Landwirten, die sich für Naturschutz engagieren
- Unzureichende Vermittlung der ökologischen Sinnhaftigkeit von Maßnahmen

# Informationen, Beratung und Monitoring

Fühlen Sie sich gut informiert über öffentliche Förderprogramme im Bereich Klima-, Umwelt- und Naturschutz und diesbezügliche Ansprechpartner?



Welchen Verbesserungsbedarf sehen Sie in Bezug auf die Beratung Ihres Betriebs bezüglich Klima-, Umwelt- und Naturschutz?



- Unzureichende Informationen und Beratung
- Fehlende Abstimmung bei der Beratung

# Empfehlungen: Natur- & Umweltschutz- maßnahmen

## B. Breite Zustimmung zu Umwelt- und Naturschutz für Verbesserungen der Förderprogramme nutzen - Vorteile stärker kommunizieren

4. Konkrete Initiativen ergreifen im Sinne von Landwirt:innen als Partner für Naturschutz und Klimaschutz
5. Identifikation und Überarbeitung von überholten und kontraproduktiven Vorschriften
6. Förderung von Klimaanpassungsmaßnahmen in Verbindung mit Klimaschutz und Biodiversität
7. Bessere und gezieltere fachliche Informationen über Sinn und Zweck von Förderprogrammen und Maßnahmen und Austausch, um Interesse und Akzeptanz zu erhöhen

8. Flexibilität im Naturschutzgesetz bei Vertragsnaturschutz nutzen
9. Finanzielle Anreize & wirtschaftliche Perspektiven für Umwelt- und Naturschutz in der Landwirtschaft erhöhen
10. Abstimmung zwischen Beratungsstrukturen honorieren, ein entsprechendes Beratungsmodul einführen
11. Sensibilisierung der Verbraucher:innen verstärken
12. Praxisnahe Weiterbildungsaktivitäten ausbauen